



**«Кубок губернатора
Владимирской области» и
Первенство Владимирской области
по спортивному туризму
дистанция-пешеходная**



20 – 22 апреля 2018 год

г. Владимир

**УСЛОВИЯ СОРЕВНОВАНИЙ В ДИСЦИПЛИНЕ
«ДИСТАНЦИЯ – ПЕШЕХОДНАЯ»**

Класс дистанции: 3

Количество технических этапов: 8

СТАРТ

Этап № 1. Ориентирование в заданном направлении

Дистанция впечатана в карту. Участник движется от старта до финиша в заданном направлении. Отметка на контрольных пунктах по возрастанию порядковых номеров. Непоследовательная отметка КП является не взятым КП.

Блок этапов № 2-3: Навесная переправа – Спуск.

Этап № 2. Навесная переправа.

Параметры:

Длина этапа	Высота крепления ТО1	Высота крепления ТО2	Угол наклона	Расстояние от ТО2 до ОЗ
18м	8м	1,2м	20°	3м

Оборудование:

ИС: БЗ, ТО1–горизонтальная опора, двойные судейские перила, ВСС – этапа №3, КЛ-начало ОЗ;

ЦС: ОЗ, ТО2- 2 судейских карабина.

Действия: Движение участника по п.7.9, ВСС пристёгивается к участнику в ИС этапа №2 и отстёгивается в ЦС этапа №3. При прохождении навесной переправы первым действием участник обязан встать на самостраховку в ТО2 до выполнения любых действий и может отстегнуть её перед началом движения по этапу № 3.

Обратное движение: по п.7.9.

Этап № 3. Спуск.

Параметры:

Длина этапа	Крутизна
8м	90°

Оборудование:

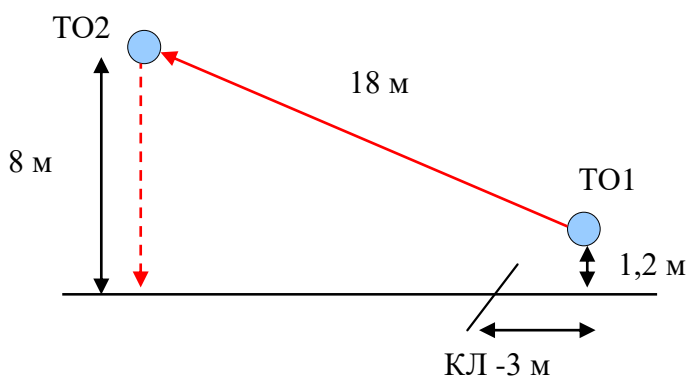
ИС: ОЗ, ТО2 – 2 судейских карабина, ВСС.

ЦС: БЗ.

КОД – по земле вдоль нитки этапа.

Действия: Организация перил по п.7.6 Движение по п.7.12 с ВСС. Снятие по п.7.7.1.

Обратное движение: по КОД на начало блока этапов.



Блок этапов № 4-5: Подъем-Спуск по наклонной навесной переправе.

Этап № 4. Подъем.

Параметры:

Длина этапа	Крутизна
8м	90°

Оборудование:

ИС: БЗ, вертикальные судейские перила.

ЦС: ОЗ, ТО1 – 2 судейских карабина.

Действия: Движение участника по п.7.10. При прохождении подъёма первым действием участник обязан встать на самостраховку в ТО1 до выполнения любых действий и может отстегнуть её перед началом движения по этапу № 4.

Обратное движение: на ЦС этапа №5 по условиям блока этапов, далее по КОД на начало блока этапов.

Этап № 5. Спуск по наклонной навесной переправе вниз.

Параметры:

Длина этапа	Высота крепления ТО1	Высота крепления ТО2	Угол наклона	Расстояние от ТО2 до ОЗ
22м	9м	1,2м	30°	3м

Оборудование:

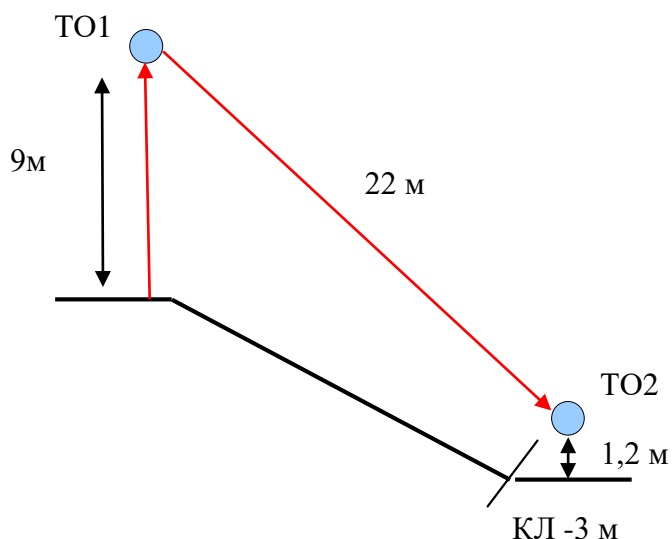
ИС: ОЗ, ТО1-2 судейских карабина, двойные судейские перила;

ЦС: БЗ, ТО2 – горизонтальная опора, КЛ – окончание ОЗ.

КОД –по земле вдоль нитки этапа.

Действия: Движение участника по п.7.9, организация страховочных перил по п.7.6, самостраховка по п.7.12.1. Снятие страховочных перил по п.7.7.1.

Обратное движение: по КОД на начало блока этапов, далее по условиям блока этапов.



Этап № 6. Переправа методом «вертикальный маятник».

Параметры:

Длина этапа	Высота закрепления перил (от дна оврага)
6м	11м

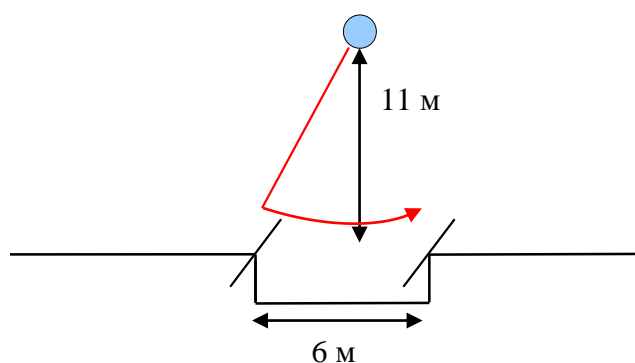
Оборудование:

ИС – БЗ, КЛ – начало ОЗ, судейские перила.

ЦС – БЗ, КЛ – окончание ОЗ.

Действия: Движение участника по п. 7.15

Обратное движение: по КОД.



Этап № 7. Навесная переправа.

Параметры:

Длина этапа	Высота крепления ТО1 и ТО2	Расстояние от ТО1 до ОЗ	Расстояние от ТО2 до ОЗ
19м	1,2м	1м	2м

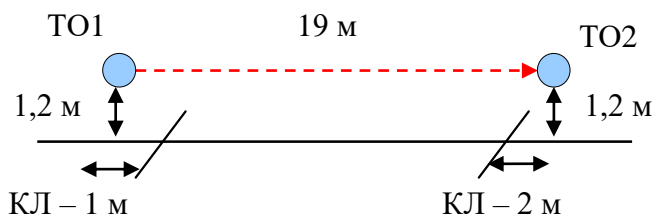
Оборудование:

ИС – БЗ, КЛ – начало ОЗ, ТО1 – горизонтальная опора, двойные судейские перила для восстановления.

ЦС – БЗ, КЛ – окончание ОЗ, ТО2 – горизонтальная опора.

Действия: Восстановление судейских перил по 7.6.12. Движение участника по п.7.9.

Обратное движение: по п.7.9.



Этап № 8. Переправа по параллельным перилам.

Параметры:

Длина этапа	Расстояния между горизонтальными ТО	Расстояние от ТО1 до ОЗ	Расстояние от ТО2 до ОЗ
24м	1,2м	0м	2м

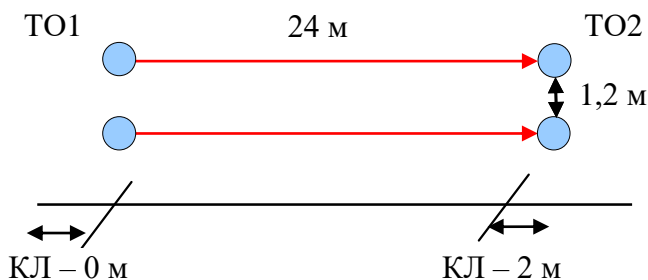
Оборудование:

ИС: БЗ, ТО1 – горизонтальная опора, нижние и верхние судейские перила, КЛ – начало ОЗ;

ЦС: БЗ, КЛ – окончание ОЗ.

Действия: Движение по п. 7.8.

Обратное движение: по п.7.8.



Этап № 9. Переправа по бревну

Параметры:

Длина этапа	Высота ТО1	Расстояние от ТО1 до ОЗ
12м	1,2м	0м

Оборудование:

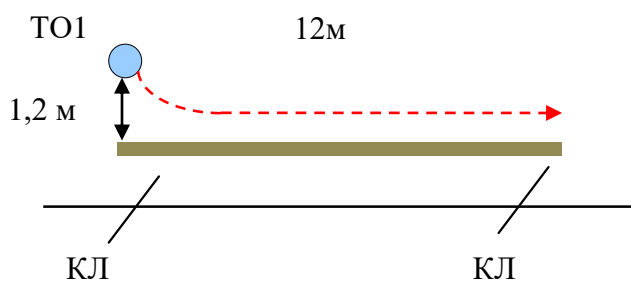
ИС: БЗ, КЛ – начало ОЗ, ТО1 – горизонтальная опора.

ЦС: БЗ, КЛ – окончание ОЗ.

КОД – по земле вдоль нитки этапа.

Действия: Организация перил по п. 7.6, движение участника по п. 7.14.1, снятие перил по п. 7.7.1.

Обратное движение: по КОД.



ФИНИШ